

# 国見町 CI ロゴデザインのご提案



**BRAVERY & BRANDS**

IT'S ALL ABOUT BELIEVING.

※画像はクニミノマド オーナー制度 note より

# 国見町のみなさん、はじめまして。 ブレイベリー&ブランドズと申します。

私たちは、東京を拠点に活動しているコーポレート・プロダクト・サービス・インターナル…などのブランドを育てていくための様々なサポートをしている会社です。



# 若松ガス株式会社

## リブランディング

身近な例では、会津若松市を中心に事業を展開している若松ガスさんのサポートをさせていただいたことも。

これから先の若松ガスはどうあるべきか、これからどう歩いていくべきかを一緒に考え、みんなが同じ意志を持って進んでいけるようになるため、思いを形にするロゴや、地域の人と企業がつながれるような広告など、さまざまなコミュニケーションツールを提案してきました。

もっと、あなたのエネルギーに





二〇二〇年、  
若松ガスはエネユーへ。

私たち若松ガスは、  
二〇一九年八月  
創業六〇年を迎えました。  
これも創業以来、  
支えてくださった皆様のおかげです。  
この六〇年という節目に、  
新たな決意を掲げることにしました。  
“Energy to you”  
もっと、あなたのエネルギーに。  
ガス、電気、灯油はもちろん、  
今よりもっと、お客様に寄り添い、  
このまちのエネルギーとなる  
サービスをお届けします。  
私たち一人ひとりが、  
あなたのエネルギーとなる。  
私たちは新たな未来へ挑戦します。

もっと、あなたのエネルギーに



若松ガス株式会社

このまちと人の暮らしを豊かにするエナジーカンパニーへ。

おかげさまで60周年

60th

www.wakagas.co.jp

本社 / 若松支店 〒965-0817 福島県会津若松市千石町4番16号 TEL:0242-28-1311 (代表) FAX:0242-28-3339  
 福島支店 福島市上原字常盤町25-1 TEL:024-545-2118 郡山支店 郡山市本輪町野田町25-13 TEL:024-946-0011 磐前代車店 磐前町大字野田町1-1175-6 TEL:0242-62-4731  
 郡下支店 会津若松市大字野田町578 TEL:0242-63-6255 新町支店 会津若松市新町112-1 TEL:0242-37-7577 五川工場 会津若松市新町129-2 TEL:0242-22-1477

シリーズ企画 **パワーアップふくしま**

若松ガス(会津若松市)



中川 徹社長に聞く

このまちのエネルギーに  
「Energy to you」  
もっと、あなたのエネルギーに。  
ガス、電気、灯油はもちろん、  
今よりもっと、お客様に寄り添い、  
このまちのエネルギーとなる  
サービスをお届けします。  
私たちは新たな未来へ挑戦します。

貢献事業 多彩に  
ショーや親子料理大会



ガスで時短暮らしを楽に  
ガス衣類乾燥機の普及を  
推進する。省エネ効果も高く、  
乾燥時間も短縮できる。また、  
衣類の傷みや色落ちも抑える。  
乾燥機は、洗濯機と一緒に  
設置できる。省スペースで  
便利。ガス衣類乾燥機の普及を  
推進する。省エネ効果も高く、  
乾燥時間も短縮できる。また、  
衣類の傷みや色落ちも抑える。  
乾燥機は、洗濯機と一緒に  
設置できる。省スペースで  
便利。

新ブランド「エネユー」始動

創業60周年 新たな一歩  
東北・奥中へ、活動エリア展開  
ロゴマーク一新 イメージカラー「会津レッド」に



このまちと人の暮らしを豊かにするエナジーカンパニーへ。  
私たちは新たな未来へ挑戦します。



ガス、電気、灯油はもちろん、今よりもっと、お客様に寄り添い、このまちの暮らしを豊かにするサービスをお届けします。  
私たち一人ひとりが、あなたのエネルギーとなる。私たちは新たな未来へ挑戦します。

2020年、若松ガスは「エネユー」へ。



若松ガス株式会社 本社 / 若松支店 〒965-0817 福島県会津若松市千石町4番16号 TEL:0242-28-1311 (代表) FAX:0242-28-3339  
 福島支店 福島市上原字常盤町25-1 TEL:024-545-2118 郡山支店 郡山市本輪町野田町25-13 TEL:024-946-0011 磐前代車店 磐前町大字野田町1-1175-6 TEL:0242-62-4731  
 郡下支店 会津若松市大字野田町578 TEL:0242-63-6255 新町支店 会津若松市新町112-1 TEL:0242-37-7577 五川工場 会津若松市新町129-2 TEL:0242-22-1477  
 www.wakagas.co.jp



# 国見町ってどんな町？



Let's take a walk around town...



視界一面に広がる空の青、山の緑。

ゆったり流れる大きな川。ポツポツと建つ家々…

同じ東北出身（山形）のわたしには、なじみのあるとても似た風景。

でも、国見町を実際に歩いて、おしゃべりをして、

「あれ？なんか居心地いいぞ？」「なんか面白そうなことやってる！」

いろんな国見町への感情がわいてきました。

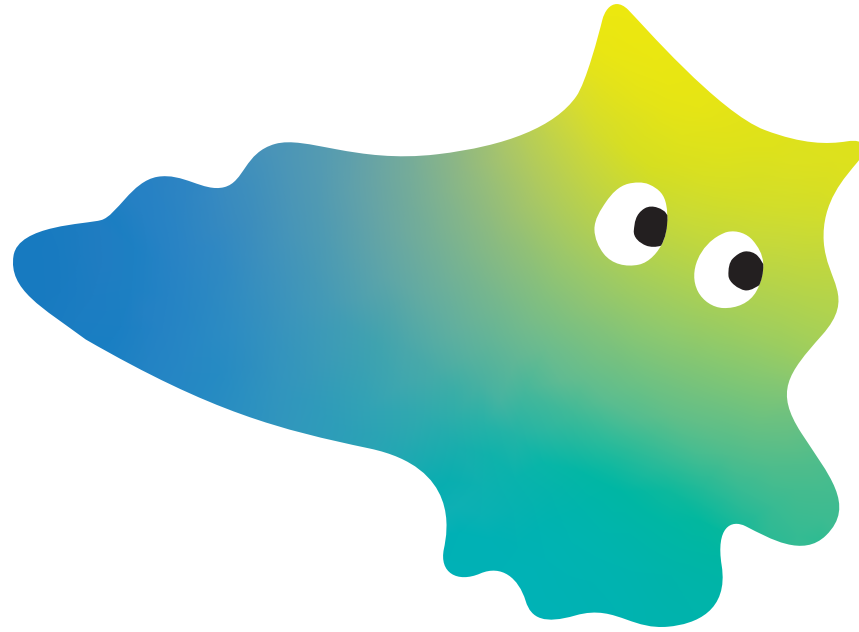




これまでのものを大切にしながら、新しいものもうまく取り入れて  
育んできた風土や、人の想いを次世代につなげていこうとしている。

今の国見町のみなさんは、  
これからの国見町のあり方を一人ひとりが真剣に模索している段階。  
そんな、未来への可能性に秘めた町！





のびのび まだまだ

国見町

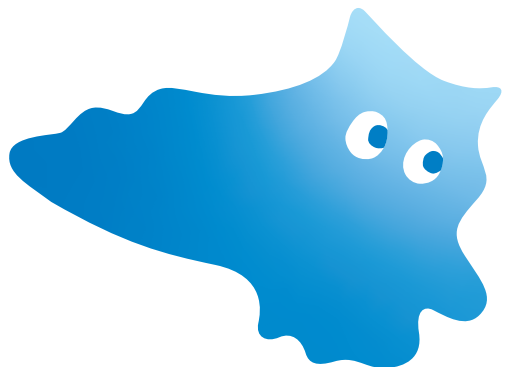
横組みパターン



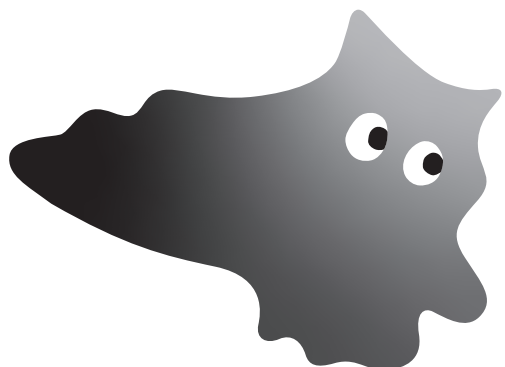
シンボルマーク+スローガンパターン



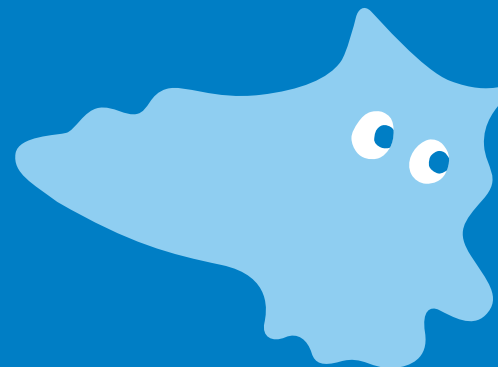
モノクロパターン



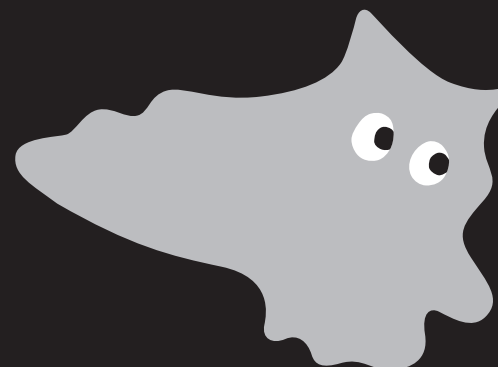
のびのび まだまだ  
国見町



のびのび まだまだ  
国見町



のびのび まだまだ  
国見町



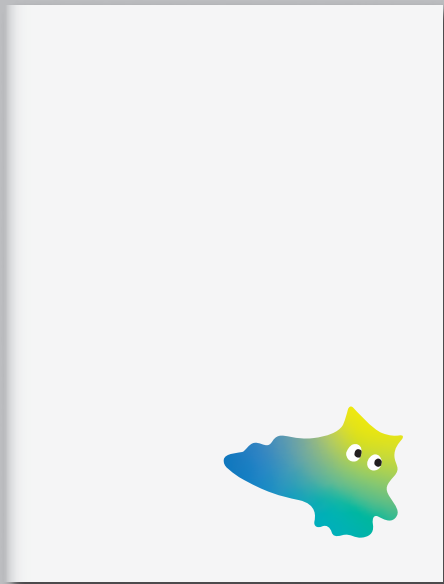
のびのび まだまだ  
国見町

企画調整課 主任  
**国見 太郎**  
 Taro Kunimi



〒969-1792  
 福島県伊達郡国見町大字藤田字一丁目二番7  
 Tel:024-585-2927 Fax:024-585-2181  
 E-mail:taro@town.kunimi.fukushima.jp  
<https://www.town.kunimi.fukushima.jp/>

のびのび  
 まだまだ  
**国見町**



企画調整課 主任  
**国見 太郎**  
 Taro Kunimi

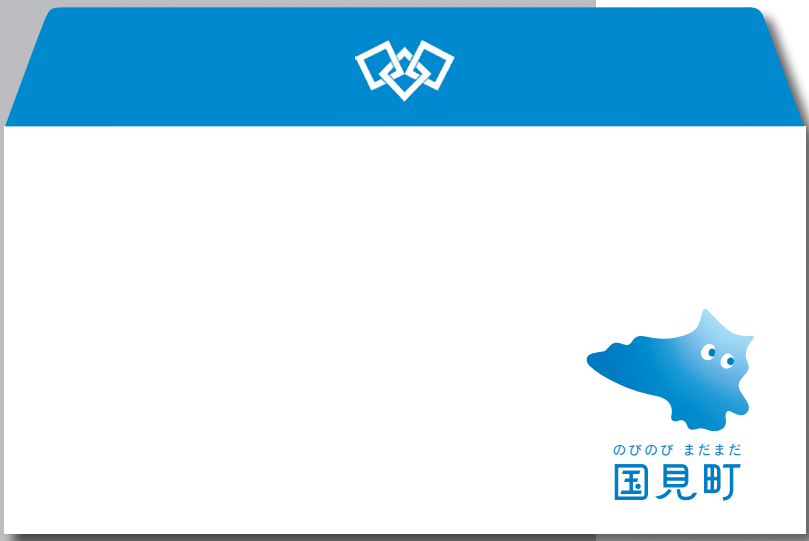


〒969-1792  
 福島県伊達郡国見町大字藤田字一丁目二番7  
 Tel:024-585-2927 Fax:024-585-2181  
 E-mail:taro@town.kunimi.fukushima.jp  
 https://www.town.kunimi.fukushima.jp/

のびのび  
 まだまだ  
**国見町**




のびのび  
 まだまだ  
**国見町**





国見町

コシヒカリとくだもの里

文字サイズ・背景色変更

音声読み上げ・ふりがな

分類で探す

組織で探す

▶ Foreign language

▶ はじめての方へ

▶ サイトマップ

Google 提供

検索

くらし

安全・安心

子育て・教育

健康・福祉

町政・まちづくり

観光

ふるさと納税



10年後は  
どうなってる  
かな。

のびのび まだまだ

国見町



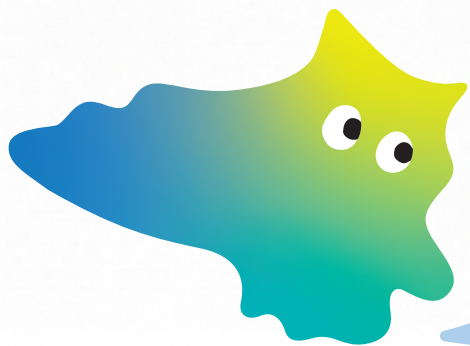
国見町役場

10年後は  
どうなっても  
かな。  
のびのび 産産産産  
国見町









# みらいのくにみまちって どんなまち？

きれいなかわにたくさん  
いきものがいるまち

おどかせるのが  
たのしいまち

つよくてだれにでも  
やさしいまち



このシンボルマークを中心に、  
10年先の国見町を、みんなの理想の国見町の姿を模索していく。  
進化の過程を、みんなと一緒に楽しみ、育てていきましょう！





MI・BIから浮かんできたのが、  
「くらし」を大切にする人たちの姿です。

「暮らし」には、様々なかたちがあります。

何を食べ、どんな仕事をして、

どう余暇を楽しみ、誰と過ごすのか、

日々の積み重ねから生まれるのが「暮らし」です。

国見町で暮らす人だけでなく、国見町を訪れる人、

一人ひとりの「暮らし」が折り重なることで、

本当の意味での豊かさが広がる町になってほしい。

そんな、想いをキャッチコピーで表現しました。

のらしらく  
にくにく  
みにみ



くらしの くに くにみ。

このスローガンのもと、

国見町に関わる人たちが

同じ目標に向かって行動していく。

その旗印としてのロゴをデザインしました。

ロゴデザイン案



「くらしのくにくにみ」の国旗です。

3本のラインは、

福島盆地と阿武隈川水系を中心に広がる豊かな自然、

その土地で育まれる豊かな作物を表しています。

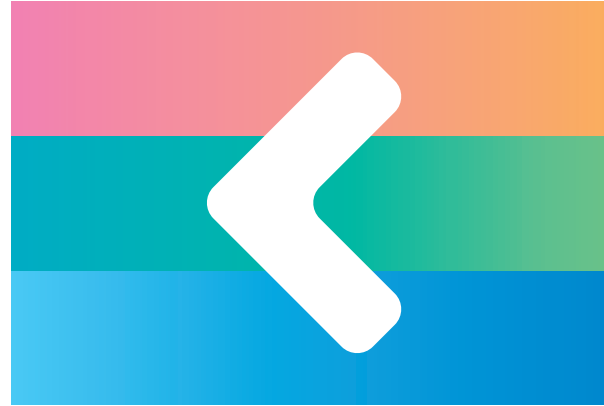
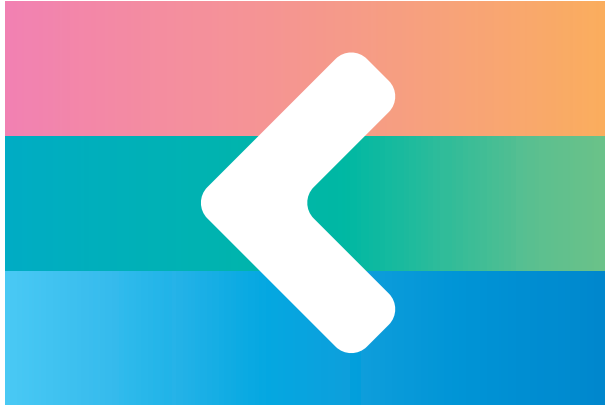
そして、その中心にあるのは「くらし」。

長い年月で育まれた文化と風土を基盤に

多様な価値観が重なり「くらし」という価値を育んでいく。

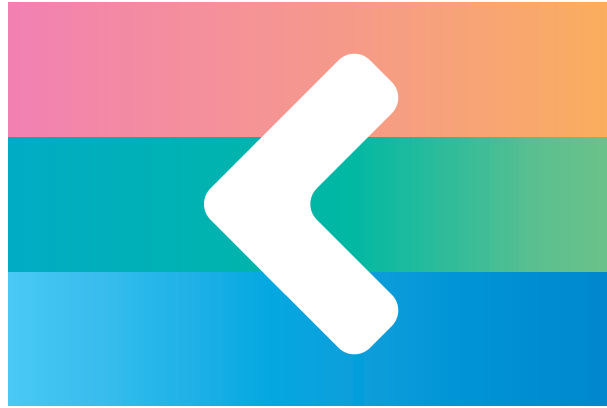
国見町のアイデンティティをデザインしています。





くらしの  
くに  
くにみ

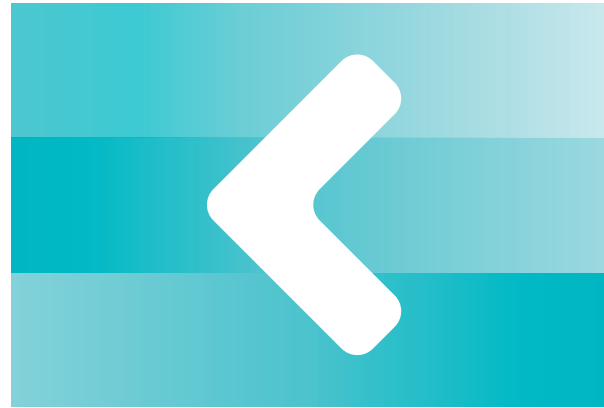
くくく  
ににに  
みらしの



のらしの  
くにく  
くにくみ



くにくらしの  
くにく  
くにくみ



くらしの  
くに  
くにみ

くらしの  
くに  
くにみ

企画調整課 主任

**国見 太郎**  
Taro Kunimi



国見町役場  
〒969-1792  
福島県伊達郡国見町大字藤田字一丁目二番7  
Tel:024-585-2927  
Fax:024-585-2181  
E-mail:taro@town.kunimi.fukushima.jp  
<https://www.town.kunimi.fukushima.jp/>

くらしの  
くに  
くにみ



くらしの  
くに  
くにみ

国見町役場  
〒969-1792 福島県伊達郡国見町大字藤田字一丁目二番7  
Tel:024-585-2927  
[www.town.kunimi.fukushima.jp/](http://www.town.kunimi.fukushima.jp/)



くらしの  
くに  
くにみ

国見町役場 〒969-1792 福島県伊達郡国見町大字藤田字一丁目二番7 Tel:024-585-2927 [www.town.kunimi.fukushima.jp/](http://www.town.kunimi.fukushima.jp/)


企画調整課 主任

**国見 太郎**  
Taro Kunimi




国見町役場  
〒969-1792  
福島県伊達郡国見町大字藤田字一丁目二番7  
Tel:024-585-2927  
Fax:024-585-2181  
E-mail:taro@town.kunimi.fukushima.jp  
<https://www.town.kunimi.fukushima.jp/>

くらしの  
くに  
くにみ



くらしの  
くに  
くにみ

国見町役場 〒969-1792 福島県伊達郡国見町大字藤田字一丁目二番7 Tel:024-585-2927 www.town.kunimi.fukushima.jp/



くらしの  
くに  
くにみ

国見町役場  
〒969-1792 福島県伊達郡国見町大字藤田字一丁目二番7  
Tel:024-585-2927  
[www.town.kunimi.fukushima.jp/](http://www.town.kunimi.fukushima.jp/)



くくく  
ににに  
みらしの

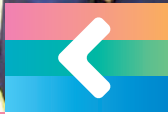




国見町役場



くくく  
ににに  
みらしの



くらしの  
くにくみ

おじいちゃんの  
あんぽ柿から新しい  
くらしが始まりました。

持地良太さん

あんぽ柿農家 持地 遠藤農園

福島県福島市出身。料理学校を卒業後、東京の  
ホテルやレストランで料理人として働き、  
2020年に国見町の「持地&遠藤農園」に六代  
目として就農。あんぽ柿をはじめ、お米や季節  
の野菜を育てている。



くらしの  
くにくみ





Kurashi no Kuni Kunimi

国見町の名産は？

くらしです。



10 年後、

こう答えられたなら

本当に魅力的な町だと思います。