

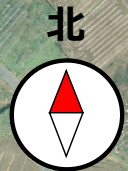
幡(中)ハザードマップ

幡(中)が決壊したら
 ○大きな揺れを感じたらまず避難
 立っている事が出来ない揺れ(震度6弱)の地震があつたら避難する。
 ○普段から家族で話し合い
 家族の安否を確認するために家に戻り、被害に巻き込まれたり、家族と連絡がとれなくなる可能性があります。事前に避難所を確認しましょう。

わが家の避難所は

○幡(中)、幡(上)、幡(下)、低い土地から離れる
 幡(中)が決壊すると水路付近が浸水します。周辺からできるだけ離れるように避難してください。
 ○浸水区域付近の住民も避難
 想定を超えた浸水被害が起こる可能性があります。浸水区域の住民の方、浸水区域付近の住民の方も避難してください。

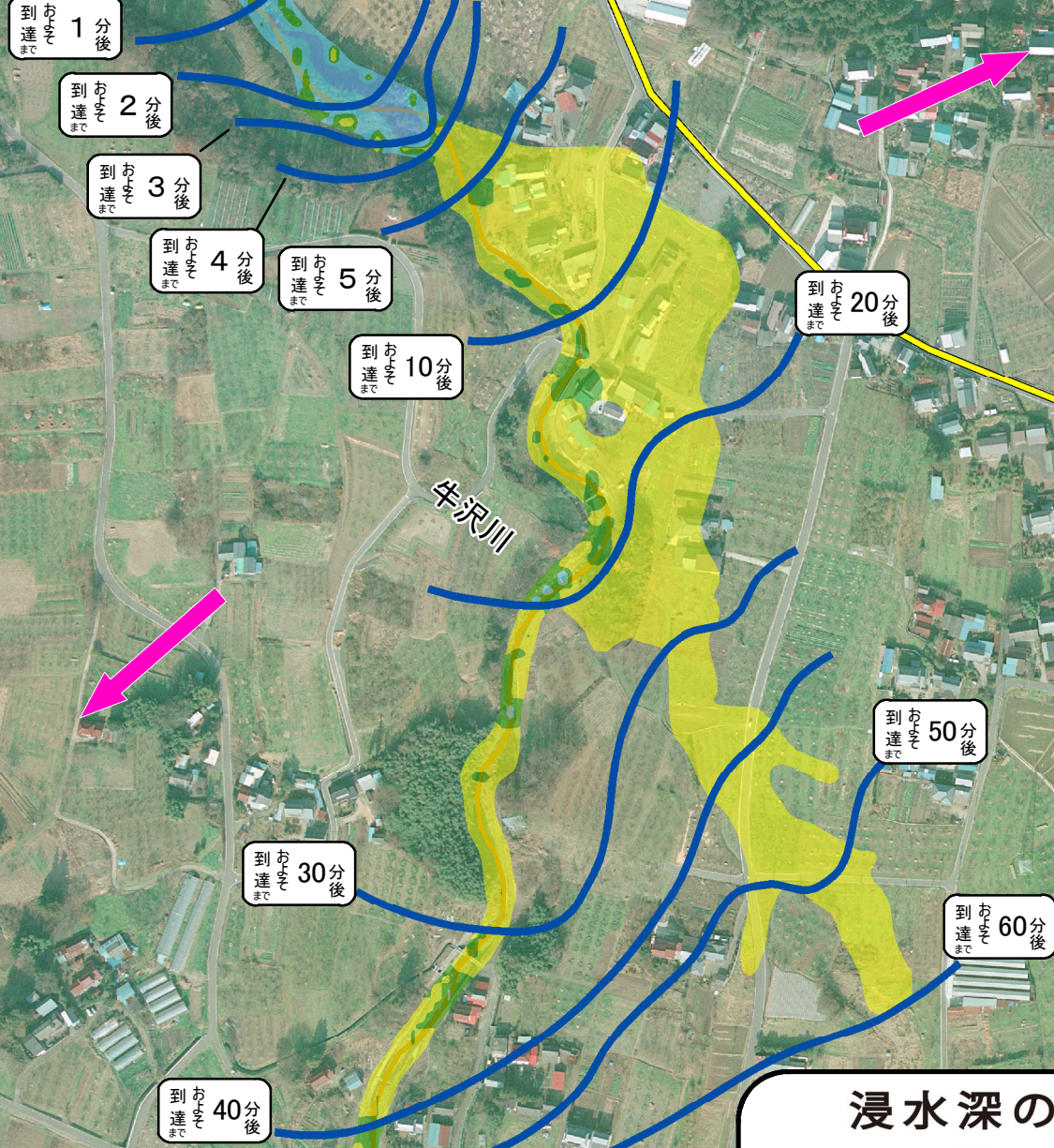
このマップは幡(中)が決壊した場合の危険性を知り、備えるために作成したものです。
 想定した浸水区域を超える可能性があります。
 浸水区域付近の住民の方も避難してください。



幡(中)

旧大木戸小学校校庭
 大木戸ふれあいセンター

- <凡例>
- 避難施設
 - 避難方向
 - 河川
 - 一般県道



浸水深の目安

浸水が5m以上	ほとんどの建物が水没
浸水が2m~5m	2階の軒下まで浸水
浸水が1m~2m	1階の軒下まで浸水
浸水が0.5m~1m	人の胸まで(かさ程度)
浸水が0.5m以下	人のひざまで(かばん程度)

避難施設
大木戸ふれあいセンター 所在地：大木戸字新田原3 電話番号：024-585-5577
旧大木戸小学校校庭 所在地：大木戸字霞原3 電話番号：024-585-2144

緊急連絡先
国見町役場 電話番号：024-585-2111
警察 事件・事故(局番なし) 110 福島北警察署桑折分庁舎 電話番号：024-582-2151
消防 火災・緊急(局番なし) 119 伊達地方消防組合中央消防署西分署 電話番号：024-582-3190

問い合わせ先
国見町役場 産業振興課 農地整備係 電話番号：024-585-2228