

大窪溜池ハザードマップ

このマップは大窪溜池が決壊した場合の危険性を知り、備えるために作成したものです。
 想定した浸水区域を超える可能性があります。
 浸水区域付近の住民の方も避難してください。

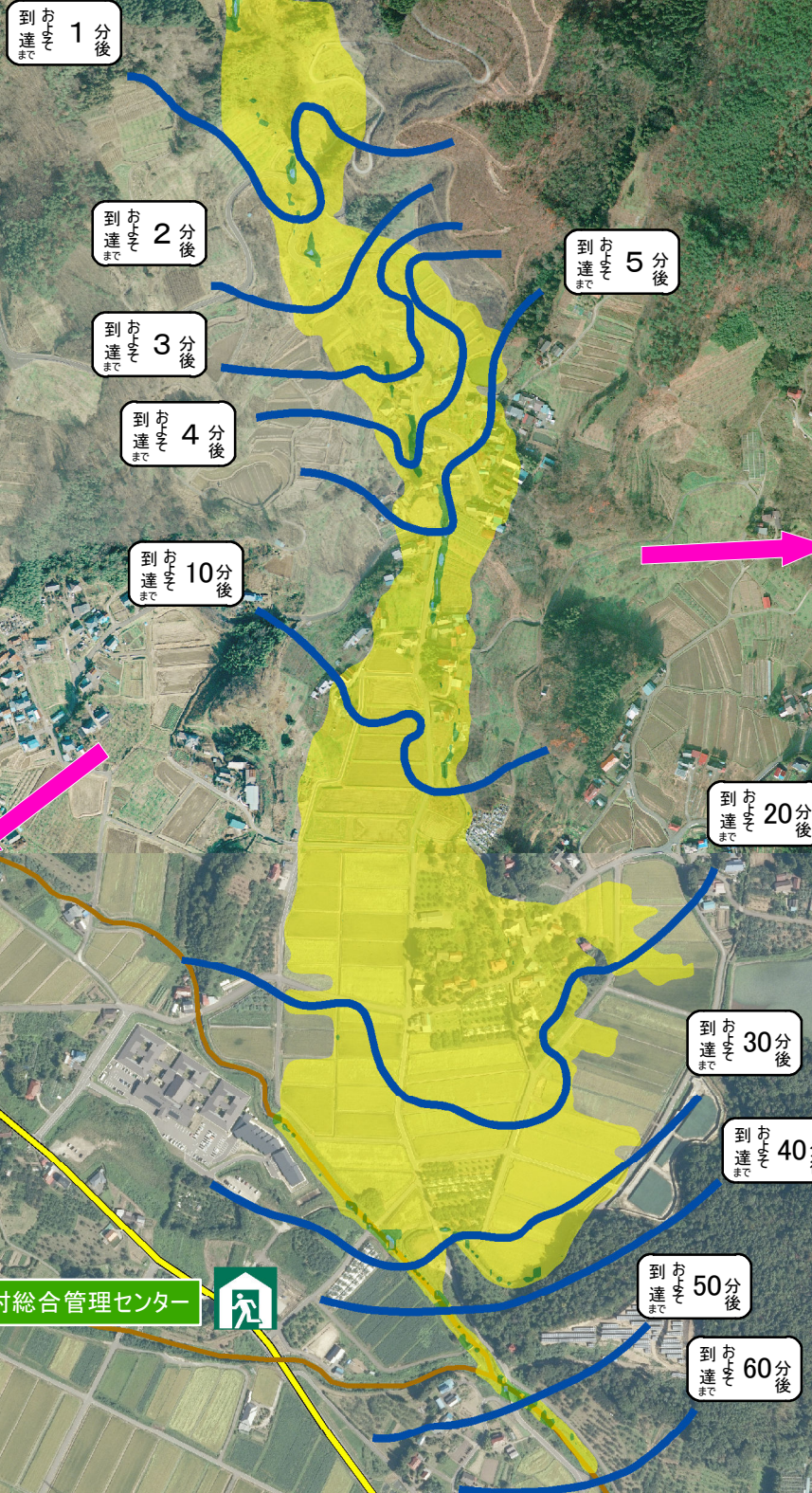
大窪溜池が決壊したら
 ○大きな揺れを感じたらまず避難
 立っている事が出来ない揺れ(震度6弱)の地震があったら避難する。
 ○普段から家族で話し合い
 家族の安否を確認するために家に戻り、被害に巻き込まれたり、家族と連絡がとれなくなる可能性があります。事前に避難所を確認しましょう。

わが家の避難所は

○大窪溜池、内谷沼、低い土地から離れる
 大窪溜池が決壊すると水路付近が浸水します。周辺からできるだけ離れるように避難してください。
 ○浸水区域付近の住民も避難
 想定を超えた浸水被害が起こる可能性があります。浸水区域の住民の方、浸水区域付近の住民の方も避難してください。

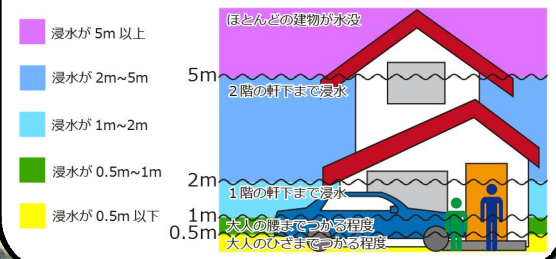


大窪溜池



避難施設
小坂農村総合管理センター 所在地：小坂南1-1 電話番号：024-585-5214
旧小坂小学校校庭 所在地：小坂字台14 電話番号：024-585-2810
緊急連絡先
国見町役場 電話番号：024-585-2111
警察 事件・事故(局番なし) 110 福島北警察署桑折分庁舎 電話番号：024-582-2151
消防 火災・緊急(局番なし) 119 伊達地方消防組合中央消防署西分署 電話番号：024-582-3190
問い合わせ先
国見町役場 産業振興課 農地整備係 電話番号：024-585-2228

浸水深の目安



令和2年3月

<凡例>

- 避難施設
- 避難方向
- 河川
- 高速道路
- 一般県道
- JR線路

