

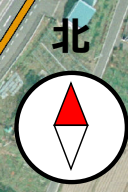
幡(上)ハザードマップ

幡(上)が決壊したら
 ○大きな揺れを感じたらまず避難
 立っている事が出来ない揺れ(震度6弱)の地震があったら避難する。
 ○普段から家族で話し合い
 家族の安否を確認するために家に戻り、被害に巻き込まれたり、家族と連絡がとれなくなる可能性があります。事前に避難所を確認しましょう。

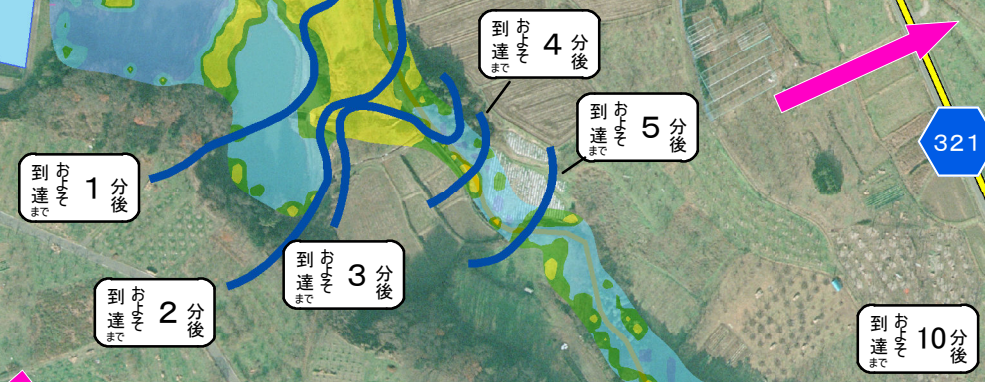
わが家の避難所は

○幡(上)、幡(中)、幡(下)、低い土地から離れる
 幡(上)が決壊すると水路付近が浸水します。周辺からできるだけ離れるように避難してください。
 ○浸水区域付近の住民も避難
 想定を超えた浸水被害が起こる可能性があります。浸水区域の住民の方、浸水区域付近の住民の方も避難してください。

このマップは幡(上)が決壊した場合の危険性を知り、備えるために作成したものです。
 想定した浸水区域を超える可能性があります。
 浸水区域付近の住民の方も避難してください。



幡(上)



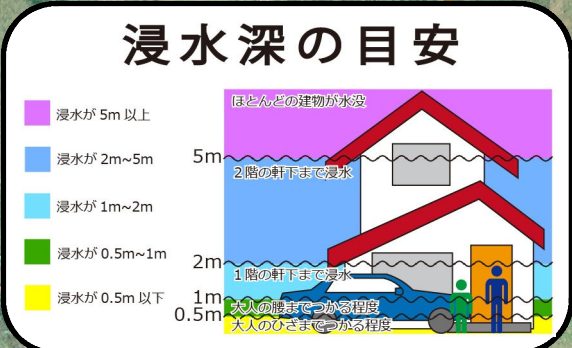
東北自動車道
 東北本線
 4
 321

牛沢川

旧大木戸小学校校庭
 大木戸ふれあいセンター

<凡例>

- 避難施設
- 避難方向
- 河川
- 高速道路
- 国道
- 一般県道
- J R 線路



避難施設	
大木戸ふれあいセンター	所在地：大木戸字新田原3 電話番号：024-585-5577
旧大木戸小学校校庭	所在地：大木戸字霞原3 電話番号：024-585-2144
緊急連絡先	
国見町役場	電話番号：024-585-2111
警察	事件・事故(局番なし) 110 福島北警察署桑折分庁舎 電話番号：024-582-2151
消防	火災・緊急(局番なし) 119 伊達地方消防組合中央消防署西分署 電話番号：024-582-3190
問い合わせ先	
国見町役場 産業振興課 農地整備係	電話番号：024-585-2228

令和2年3月

