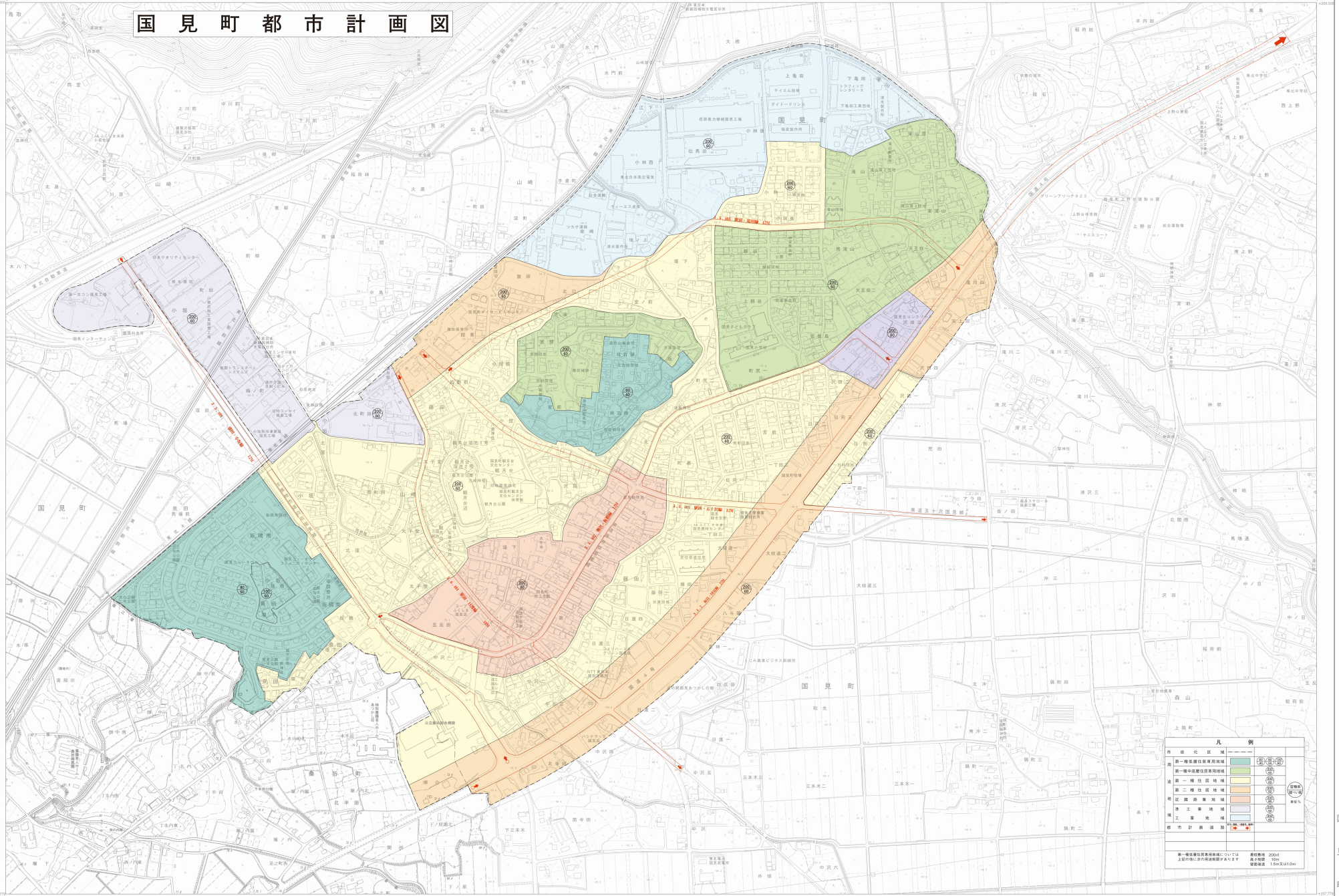


国見町都市計画図



行政区画
 福島県
 伊達市
 国見町



記号

| | |
|------|--------|
| 道路 | 道路幅員 |
| 歩道 | 歩道幅員 |
| 自転車道 | 自転車道幅員 |
| 河川 | 河川幅員 |
| 公園 | 公園面積 |
| 緑地 | 緑地面積 |
| 農地 | 農地面積 |
| 工業地 | 工業地面積 |
| 住宅地 | 住宅地面積 |
| 商業地 | 商業地面積 |
| 公共施設 | 公共施設面積 |
| その他 | その他面積 |

| 凡例 | |
|--------------|-----|
| 市田化区域 | (6) |
| 第一種中高層住居専用地域 | (1) |
| 第二種中高層住居専用地域 | (2) |
| 第一種住居地域 | (3) |
| 第二種住居地域 | (4) |
| 準住居地域 | (5) |
| 工業専用地域 | (7) |
| 工業地域 | (8) |
| 都市計画道路 | (R) |

第一種中高層住居専用地域(1)は、高さ制限20m、敷地面積10%、建ぺい率20%
 第二種中高層住居専用地域(2)は、高さ制限15m、敷地面積10%、建ぺい率20%
 第一種住居地域(3)は、高さ制限12m、敷地面積15%、建ぺい率25%
 第二種住居地域(4)は、高さ制限10m、敷地面積20%、建ぺい率30%
 準住居地域(5)は、高さ制限8m、敷地面積25%、建ぺい率35%
 工業専用地域(7)は、高さ制限15m、敷地面積10%、建ぺい率20%
 工業地域(8)は、高さ制限10m、敷地面積15%、建ぺい率25%

1:2500